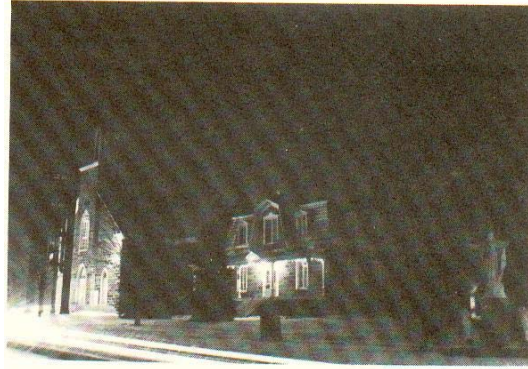


## CONCOURS

Gagnante du concours «photo»  
(intérieur de la couverture du début)

**Mme Chantal St-Onge**



Gagnante du concours  
«Emblème de Wickham»  
(dessin original de la couverture)

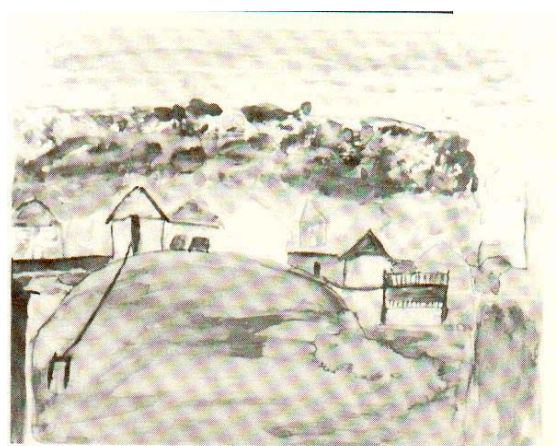
**Mlle Nancy Tardif**



Gagnante du concours  
«Dessins»  
par les élèves de l'École St-Jean  
pour le 125<sup>e</sup> de Wickh

**Stéphanie Petit**

5<sup>e</sup> année



Gagnante du concours «Poèmes»

Enfants

**Andrée Seyer**

Je ne suis pas native de Wickham. Mais j'étais toute petite quand je suis venue habitée dans ce village où je reste maintenant

Wickham est le village le plus élevé du MRC de Drummondville. Les municipalités qui le bornent sont : du côté sud-est, Lefebvre ; nord-est, St-Nicéphore ; sud-ouest, St-Théodore ; ouest, St-Nazaire et nord-ouest, St-Germain

Sur notre territoire, nous avons beaucoup de fermes laitières, porcines et des fermes d'aviculture. Dans ce village accueillant, plusieurs humains travaillent dans des industries comme Wic et Agri-Métal qui font des accessoires pour les fermes. N'oublions pas la Peerless qui ourdit le fil pour en faire des tapis.

La nature a une beauté remarquable. J'aime bien marcher dans les rues de mon village ; parce que je vois plusieurs nouvelles constructions. En 1986, notre école a été rénovée parce qu'elle était trop petite pour tous les écoliers. Ces rénovations ont enjolivé notre école. Wickham a beaucoup d'édifices importants pour accommoder les gens de la municipalité. À l'église, nous allons prier pour remercier Dieu de toutes les bonnes choses qu'Il nous a données. L'Habitat des Érables compte trente-deux logements pour abriter nos aînés. Une chose que l'on ne voit pas dans tous les villages ; la boulangerie artisanale où nous y fabriquons de savoureux pains et beignets.

Je connais le maire et les conseillers qu'il y a maintenant, je te les présente ; Omer Blanchard, maire qui s'occupe de l'administration de la paroisse, aidé des conseillers ; Louise St-Pierre, Diane Hébert, Michel Tardif, Serge Dionne, Jacques Timmons et Daniel Boisjoli, qui font beaucoup de travaux sur différents comités tels : loisir, urbanisme, administration.

Notre petit village sera peut-être un jour, une grande ville. J'espère que Wickham sera aussi beau. Si j'ai à quitter Wickham, j'en garderai un bon souvenir où j'ai grandi.

*Andrée Seyer. 5<sup>e</sup> année*

Prière du 125<sup>e</sup>

Écrite par Mme Claire Pétrin

À toi Dieu des vivants  
Je te loue et te rends grâce  
Pour la vie qui nous vient de toi  
Pour ce coin de terre que tu nous a donné  
Pour le courage et le dévouement de nos bâtisseurs

Je te loue et te rends grâce  
Pour la foi donnée à nos ancêtres  
Pour le travail des hommes, des femmes  
D'hier, d'aujourd'hui et de demain.

Je te loue et je te bénis  
Pour l'amour que tu mets dans le cœurs de nos jeunes  
Merci de combler leurs attentes  
Et d'être pour eux un phare qui éclaire leur chemin  
Toi l'Unique Libérateur.

Amen

Gagnante du concours «Poèmes»  
Adultes

**Poème du 125<sup>e</sup>**

**Mme Lise Ménard**

EMBRYON, tu le fus, jadis, plusieurs années  
En 1802, la colonisation débuta dans le canton de Wckham  
Dès 1824, un premier établissement se fit chez toi, à Wickham  
Lentement, Savina, Draus Ouelle et autres te firent progresser

FCÆTUS, tu l'es devenu et tu faillis avorter ;  
En 1837, tous sauf l'irlandais Leonard t'abonnèrent  
En 1855, heureusement pour toi, routes et chemin de fer  
se montrèrent,  
Moulin à scie, mine de cuivre et défrichement des terres  
situées près de Grantham,  
Attirèrent Plante, Chevrette, Tellier, Morais et autres chez toi à  
Wickham,  
Tormey, Rousseau et Laverdure ouvriront respectivement un  
magasin pour les commissions,  
En 1863-64, la première chapelle fut érigée par corvées et  
contributions,  
Morazin et Mackee tinrent chacun un hôtel. Tout ça te permit  
d'avancer,

NAISSANCE, tu l'as vécue officiellement en 1865,  
Le 24 janvier 1864, un décret te reconnut paroisse,

Tu étais prêt à affronter les embûches de toute paroisse,  
L'acte 29-30 Vict.... Chap. 62, t'érigea municipalité.

ENFANCE, tu grandis sous la direction de Thomas Tormey,  
premier maire,  
Bien sûr, le chemin de fer facilita ta croissance,  
De partout sont venus des gens avec leurs croyances,  
En 1873, M.A. Paquin fut nommé curé ; sept ans après, on  
on compte 667 âmes dont 27 protestants,  
En 1881, la décision fut prise pour construire une église de  
Pierre pour accueillir tes communiants,  
En 1886, l'intérieur de l'église fut complété, grâce aux 2000\$  
d'emprunt. Quelle envergure !  
Cormier, premier notaire et maître de poste, encouragea  
l'agriculture,  
Ainsi que Michaël Leonard qui fut procureur et premier  
secrétaire,

ADOLESCENCE, tu l'as passée avec tes rêves de  
grands projets,  
En 1903, fut ajouté un transept à l'église et bâti un presbytère  
À la campagne, il y avait dix écoles dans la municipalité  
scolaire,  
En 1914, au village, une école modèle est construite et tenue  
par les Sœurs de l'Assomption,  
En 1922, le village devint une municipalité distincte, c'est une  
2<sup>e</sup> division.  
Car le 17 juillet, une perte de son territoire permit l'érection  
de la paroisse de Ste-Jeanne d'Arc.  
À cette époque, tu sus utiliser tes ardeurs et tes arcs  
Pour devenir adulte et pour réaliser, des ancêtres, les souhaits

ADULTE, ayant acquis ton indépendance, tu continuas  
vers le progrès.  
Vers 1937, un grand verger fut aménagé près du village.  
Avec ses pommes et ses balades, chez Blanchard, il attire  
gens de tout âge.  
Couvoir Boire et Boisjoli Ltée contribuèrent au développement  
de l'agriculture.  
Houle, Ménard, Mathieu et autres mirent sur pied usines  
et soudures,  
Que de main d'œuvre nécessaire ! Nombreuses fermes,  
avicoles et laitières.  
Manufactures variées : Peerless, Agri-Métal et Wic ainsi  
que bleuetière.  
Wickham, tu te suffis à toi-même. Adulte, tu sus réussir  
tes projets.

VIEILLESSE, à cet âge, tu peux te permettre des faveurs :

Miel Morin renommé, loisirs au centre Communautaire,  
nombreux soins.  
Église accueillante, caisse et école agrandies pour répondre  
aux besoins,  
Nombreux commerces : épicerie, poissonnerie, restaurants,  
stations de service, garages et lingerie.  
Et permettant de mémorer tes souvenirs, artisanales une  
une pâtisserie et une boulangerie,  
Entrée du village superbe avec belles résidences  
entourées de verdure !  
Bien-être et confort dans un HLM en pleine nature,  
Pour se détendre, un séjour au camping à la Plage des  
Sources,  
Où une rencontre avec un des mouvements sociaux  
existants qui sont une ressource,  
Que la vie peut être belle chez toi à tout âge et à  
toute heure !

ÂGE D'AVENIR, tu te diriges vers cette sagesse.  
Qui permettra de vivre dans la nature sans la polluer.  
Qui donnera le droit de vivre dans l'entraide, l'amour  
et l'amitié.  
Qui assurera ce droit aux autres et saura respecter et  
partager,  
Qui reconnaîtra la place de chaque Wickhamien futur,  
présent et passé.  
Qui invitera à prendre sa place chez toi avec fierté,  
Qui voudra tousm heureux de vivre dans la fraternité  
Afin que Wickham soit un milieu de vie agréable, sans cesse.

*Elle Aime*