

LA VIE ARTISTIQUE DES ANNÉES 30 ET 40

(Texte de Mme Laurette Hébert Marchand)

À l'époque où les Cercles Lacordaires et Ste-Jeanne d'Arc ont été fondés, et plus tard la J.A.C. (jeunesse agricole catholique), pour amasser des fonds, les membres organisaient des soirées récréatives.

Nos artistes amateurs ont eu la chance d'être dirigés par une femme d'un grand talent, elle-même artiste dans l'âme; Mme Émile Moulin, à qui nous rendons un hommage de reconnaissance.

De ces rencontres nécessaires aux répétitions, sont nées de belles amitiés qui, en 1939, ont préparé les épousailles de Gérard Lupien et d'Alice Ménard. Ils ont si bien chanté «Bonjour voisin, bonjour voisine» qu'ils se marièrent quelques semaines plus tard.

À maintes reprises, la foule enthousiaste a fait vibrer les murs de la vieille salle paroissiale, sous un tonnerre d'applaudissements.



La légende des flots bleus (chanson mimée)

Au centre: Jeanne-d'Arc Rajotte la mère éplorée entourée des figurants.

Les pièces théâtrales jouées sont si nombreuses qu'il serait impossible de toutes les mentionner. J'en cite quelques-unes :

Le reliquaire, jouée en tournée, (Gérard Courchesne); La Veuve Papavoine, comédie interprétée par Fernande, Jean-Paul, Aldora, Jules St-Onge; La revanche des berceaux, (Urbain Lupien); Lola ou le sacrifice d'une vie; Le Barbier de Séville, montée par les demoiselles Paul (Hervé était un des comédiens); La mère éplorée; L'ancêtre, (Gilles Valois); Querelle de vieux (Simonne Ménard et Georgette Lampron); Le jardinage, comédie mettant en vedette Armand Paul et Cléomène Rivard, Dans le feu de la discussion , Cléomène faillit s'étouffer avec sa prothèse dentaire, ce qui provoqua un rire général.

Les hommages et vœux de fête au curé étaient aussi une occasion pour découvrir de nouveaux talents.

HOMMAGES
ET VŒUX DE FÊTE

- à -

M. L'ABBÉ J. N. LESSARD

CURÉ À WICKHAM

le 10 février 1930

PROGRAMME

Entrée BICYCLE RACE E. Holst
Mlles L. Dessert, C. Hébert

CHŒUR — PASTEUR ET PILOTE — Wachs

Trio THE COMING OF SPRING T. Oesten
G. Paul, M. Lemire, L. Dessert

Opérette **Pluie de Fleurs** A. Thibault
Groupe d'élèves

Duo LA FILLE DE MADAME ANGOT C. D. Blake
Mlles L. Dessert, L. Lepage

Scène **LES PETITS OISEAUX** Par les Petits

Déclamation - LE CŒUR DE JEANNE D'ARC - Delaporte
Mlle C. Hébert

Le Phonographe enchanté — E. Gouge

PAULA - - - - L. Dessert
NOLMIE - - - - Y. Gatineau

Duo SÉRÉNADÉ DES ANGES T. H. Northrup
Mlles L. Lepage, M. Lemire

Scène — **Froufrou** — E. Gouge

FROUFROU - - - - S. Ménard
BERTHE, sa sœur - - - A. Ménard

Chanson L'ENFANT ÉGARÉ C. Pourny
Mlle A. Lepage

Comédie - **MÉDECINS IMAGINAIRES** - E. Picard

- PERSONNAGES -

GRINGALET, père - - - - L. Groulx
FANFAN, son fils - - - - G. Paul
TOTO, " " - - - - J. P. Lemire
BIBI, " " - - - - G. Lacroix
LE DOCTEUR - - - - G. Groulx

Chant 🌸 **MONTEZ TOUJOURS** 🌸 A. Larrieu

REQUÊTE FINALE

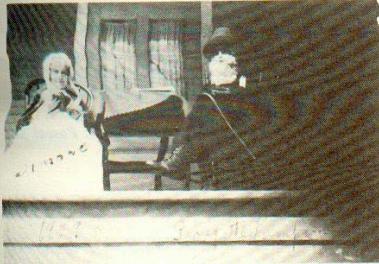
Duo LA JOLIE PARFUMEUSE Blake
C. Hébert, A. Lemoyne



*Les enfants noyés «Les flots bleus».
Clothilde Ménard, Gisèle Fleury et Denise Fortier.*



*Une dramatique «Plus fort que la haine»
Interprétée par: 1ère rangée: Jeanne Théroux, Aldora St-Onge, Jeanne-d'Arc Blanchard. 2e rangée: Marielle Théroux, Berthe-Alice Robinson, Laurette Blanchard, la grand-mère Laurette Hébert, Antoinette Blanchard, Cécile Ménard.*



*Querelle de vieux
Simonne Ménard et Georgette Lampron.*



Une scène jouée dans la 1ère salle municipale.

Vie Artistique à l'école no 10 (par Laurette Hébert)

De septembre 1945 à juin 1949, Laurette Hébert, jeune institutrice, a vécu avec ses élèves des heures mémorables. En plus de l'enseignement académique, ses jeunes élèves ont goûté à l'initiation théâtrale, et participant, chaque année, des saynètes amusantes, parfois dramatiques, pour souligner la Fête des Mères.



Eugène Leclair, Oliva Manseau et Cécile Desrosiers. «Le petit malade».

à



Jean-Guy, Eugène, Réal Leclair, Jean-d'Arc Béchard, Maurice Desrosiers disent merci à nos mamans.

Sur la photo, on reconnaît Julien Robitaille et Gabriel Leclair. «Pour devenir un bon candidat».



VIE ARTISTIQUE PLUS RÉCENTE (par Claire Pétrin)

Que de souvenirs resteront toujours gravés dans mon cœur. Souvenirs de longues répétitions pour montrer ces pièces jouées à Wickham. Ce ne fut pas sans travail ni peine. C'est avec joie et amour et c'est en y mettant beaucoup de patience et de courage que j'ai accepté d'organiser ce loisir.

Cette expérience extraordinaire a débuté par un cours de dix semaines sur le théâtre. Comme les comédiens avaient beaucoup de temps, il décide donc de continuer à travailler; c'est au mois d'avril 1979 que nous avons joué notre première pièce.

Pour les comédiens et pour moi-même, ce fut bénéfique pour découvrir nos talents. Ce fut toujours un défi à chacune de nos pièces. Je me souviens d'un jour en particulier où j'ai dû marcher dans la neige pour aller au Village Québécois d'Antan, choisir des meubles pour une pièce.

La participation a été à son maximum. Je pense à la mise en scène, à l'éclairage, au décor, au son, au maquillage, les costumes, tout cela allié aux talents de nos nombreux comédiens, nous a permis de vivre des soirées d'émotions inoubliables.

Merci pour cette confiance que vous m'avez témoignée.



L'oncle en or

Noëlline Nadeau, France Huberdeau, Mario Huberdeau, Réal Trottier, Michèle Lebrun et Diane Pétrin. À l'avant: François Houle, Alain Doyon et Clément Dupont.



Sonnez les matines

Lorenzo Ménard, Noëline Nadeau, Manon Guillemain, Hélène Pelletier. 3e rangée: Guy Huberdeau, Nicole Hébert, Lise Ménard, Thérèse Tourigny Cardin, Michèle Lebrun, Claire Pétrin. 2e rangée: François Houle, Réal Trottier avec Frédérick Pétrin, Clément Dupont et Johanne Ménard. 1ère rangée: M.-Claude Ménard, J.-Pierre Morin et Pascal St-Onge.



L'Auberge des morts subites

Guy Huberdeau, Réal Trottier, Hélène Pelletier, Clément Dupont, François Houle, Claire Pétrin, Thérèse Tourigny et Simon Hébert. 2e rangée: Noëline Nadeau, Nicole Hébert, Johanne Ménard. En avant: Gilles Latour.



C'est vous docteur

Simon Hébert, Jean-Pierre Pétrin, Gilles Latour, Hélène Pelletier, Thérèse Tourigny Cardin, Réal Trottier, François Houle. À l'avant: Nicole Hébert, Lyne Bourbonnière, Claire Pétrin et Noëlline Nadeau.

Les lois de la pesanteur

Serge Ménard, J.-Claude Joyal, J.-Pierre Pétrin, André Simard, José Thivierge. À l'avant: Lyne Bourbonnière, Renée Meilleur, Claire Pétrin, Noëlline Nadeau et Thérèse Tourigny Cardin.



À la monnaie du Pape

André Simard, J.-Claude Joyal, André Benoit, J.-Pierre Pétrin, Serge Ménard. À l'avant: Manon Denis, Lyne Bourbonnière, Claire Pétrin et Pierrette Gaucher.