

VIE ÉCONOMIQUE

Beaucoup de facteurs sont entrés en ligne de compte dans l'essor toujours grandissant de la vie économique de notre paroisse. Mentionnons :

La construction des routes

Vers 1800, la rivière St-François, qui passe à quelques milles de chez nous, était le seul moyen par lequel on se transportait d'un endroit à l'autre.

Plus tard en 1822, ce fut l'ouverture du Chemin des Commissaires (route 143).

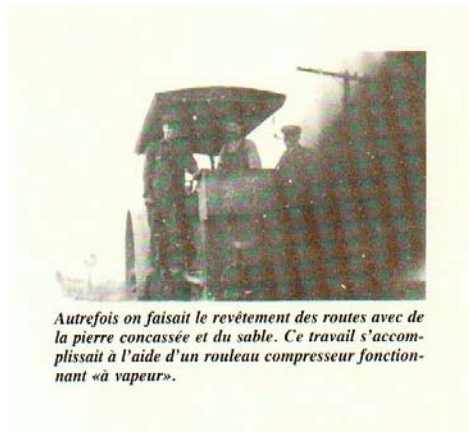
En 1844, c'est au tour de la route 13 (139) à être complétée. Elle reliait St-Nicéphore à Wickham. On l'appelait la «Leonard Road». Cet endroit est d'abord visité en date du 25 septembre 1838 par J. Guillet, député Grand Voyer du district de Trois-Rivières. Le Grand Voyer était Hugues Heney. Un procès verbal est fait le 28 novembre 1839 et homologué à une session des juges de paix de Trois-Rivières, tenue le 18 juin 1840. Étaient présents Pierre B. Dumoulin, Pétrus Noiseux et Pierre Desfossés. Ce chemin est partiellement ouvert lorsqu'il est verbalisé en 1840. Il est terminé vers 1844.

Au début, ce n'était que des chemins de terre, des petits sentiers, que l'on parcourait le plus souvent «à pied». Les fardeaux plus lourds étaient tirés par des bœufs. Puis viennent les routes en macadam, on ouvre des rangs et l'on construit des ponts.

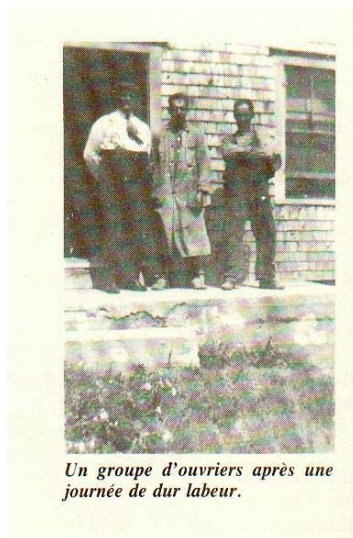
Les chemins de rang sont entretenus par les gens de la place, aussi bien l'été que l'hiver. Vers 1950, on commence à donner à un entrepreneur la responsabilité de l'entretien des chemins d'hiver. Jusque vers 1968, beaucoup de citoyens de la place ont rempli diverses tâches comme responsables ou surveillants pour la voirie, l'entretien des chemins, les cours d'eau, l'inspection des mauvaises herbes, le service de police, on nommait des surintendants, des gardiens d'enclos, des inspecteurs agraires, des estimateurs.

L'électricité

En 1919, La Southern Canada Power installe une ligne électrique à Wickham pour distribuer l'électricité dans les limites du village. Ce n'est que trente ans plus tard que l'électricité sera acheminée dans tous les rangs de la paroisse.



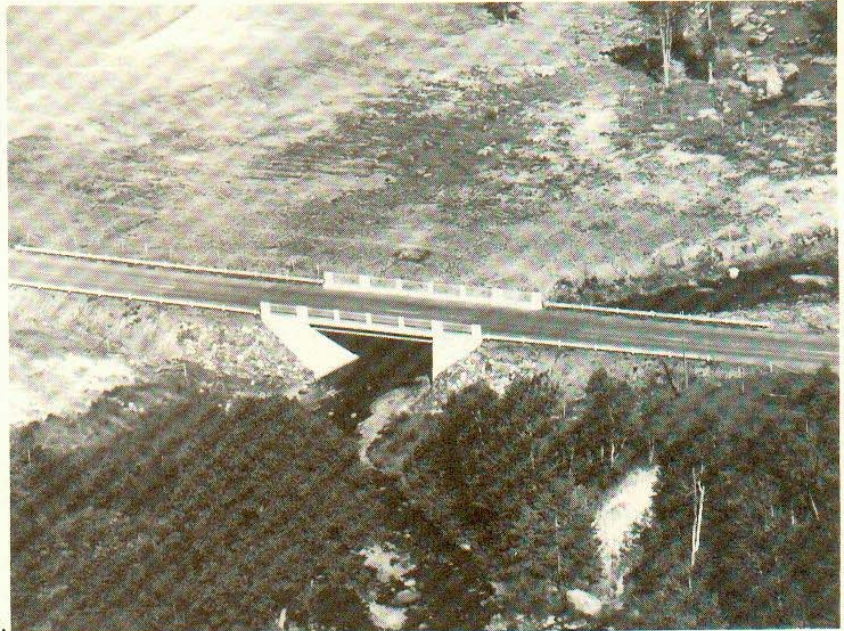
Autrefois on faisait le revêtement des routes avec de la pierre concassée et du sable. Ce travail s'accomplissait à l'aide d'un rouleau compresseur fonctionnant «à vapeur».



Un groupe d'ouvriers après une journée de dur labeur.



Pont sur la Rivière Noire près de la Plage des Sources. Parce qu'il était plus élevé on l'avait baptisé «Le pont des soupirs».



Pont refait en 1957 sur la route 139.



Un tracteur «à chenilles» pour déblayer les rues du village vers 1945.